



# MONTAGEVEJLEDNING

AAG Comfort Madras

# MONTERINGSVEJLEDNING

## Beskrivelse af trin 1-3



Trin 1

Montering af folie og latex. Latexen skal monteres 240 mm fra beton bagkanten.



Trin 2

Ved vaskevægge eller endekanter monteres en 80-100 mm gummistrimmel. Første latex plade lægges helt op af gummistrimlen.



Trin 3

Folien lukkes omkring latexen og tapes med en god tape.

# MONTERINGSVEJLEDNING

## Beskrivelse af trin 4-6



Trin 4

Gummirullen rulles direkte ud i sengelejer eller på gangarealet. Herefter trækkes den op over latexen. Det er vigtigt, at latexen er placeret korrekt mellem de massive kanter. Der skal være ca 30 mm fra beton bagkanten til gummirullen og den afstand skal holdes på hele rullens længde.



Trin 5

Gummirullen fastgøres i den ene ende med søm pr. ca. 150 mm.

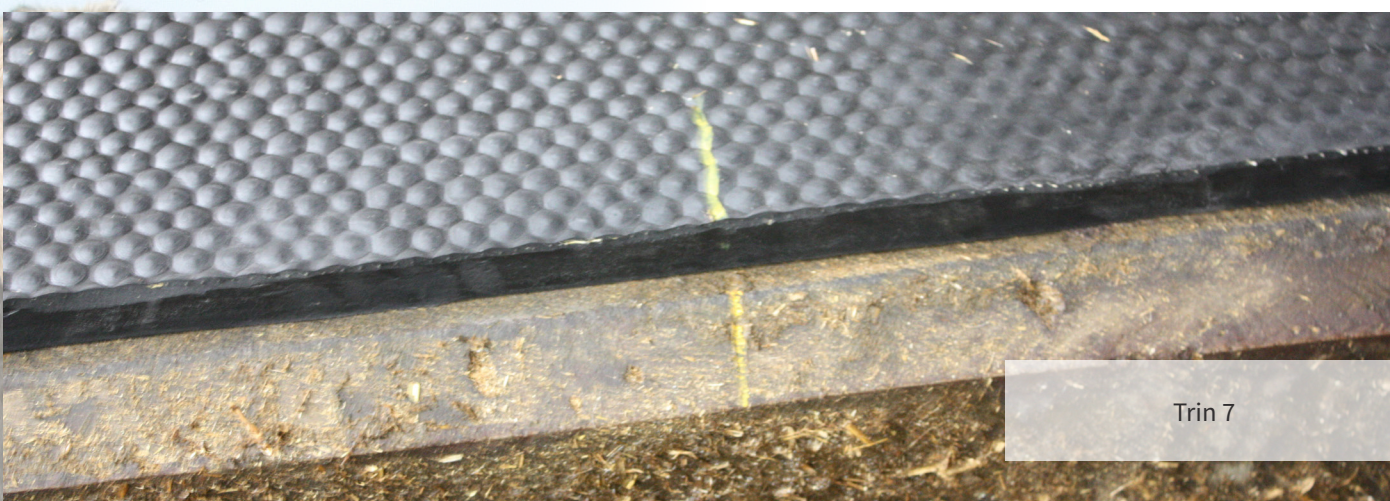


Trin 6

Inden rullen strækkes markeres der pr. hver 4. meter på både gummirulle og beton i top og bund af rullen.

# MONTERINGSVEJLEDNING

## Beskrivelse af trin 7-9



Trin 7

Gummiet strækkes efter følgende principper ved hjælp af lastbilstropper eller lignede

- 5-15 grader - rullen strækkes 4 mm pr. meter
- 15-25 grader - rullen strækkes 3 mm pr. meter
- Hvis rullen bølger lidt i overfladen strækkes lidt mere



Trin 8

Strækket i gummiet skal være jævnt fordelt over hele rullens længde. Ved lange ruller (20 meter eller længere) kan det være nødvendigt at løfte og trække rullen fra fastgørelsen og ind mod midten. Dette gøres når gummirullen er strukket med båndstrammerne.



Trin 9

Fastgørelse sker fra den fastgjorte ende og kun i toppen hen mod båndstrammerne. Gummirullen fastgøres pr. 250 mm. Ved brug af 6,5 mm slagsøm bores der med 6 mm SDS søm. Er boret nyt må man ikke rense hullet så det bliver for stort. Hvis boret bliver slidt kan det blive nødvendigt, at rense en enkelt gang. Det vil være en fordel hele tiden, at være lige efter ham, som borer hullerne.

# MONTERINGSVEJLEDNING

## Beskrivelse af trin 10-11



Trin 10

*Gummirullen fastgøres for enden. Enderne kan lukkes med en metalskinne eller fugemasse.*



Trin 11

*Den færdigmonterede AAG Comfort Madras*